

Wie die Ergebnisse abzulesen sind

Die Blutgruppe wird durch das Vorliegen oder Fehlen von Agglutinationen angezeigt.

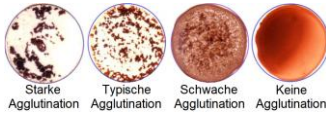
Agglutinationen sehen mitunter unterschiedlich aus, siehe Beispiele unten.

Die möglichen Kombinationen von Agglutinationen und die entsprechenden Blutgruppen sind in der Abbildung rechts zu sehen.

Zeigt ein Test als Ergebnis eine schwache Agglutination, muss er wiederholt werden. Ergibt das Kontrollfeld eine Agglutination, ist der Test ungültig.

O RhD Pos		O RhD Neg	
A RhD Pos		A RhD Neg	
B RhD Pos		B RhD Neg	
AB RhD Pos		AB RhD Neg	
		Ungültig	

Beispiele von Agglutinationen:



Aufbewahrung und Stabilität

Die Beutel mit den EldonCards bestehen aus feuchtigkeitsundurchlässigem Aluminium-/Kunststofflaminat, das die Karten vor Feuchtigkeit schützt. EldonCards sind bei einer Temperatur zwischen 5 und 37° C zu lagern. Innerhalb dieses Temperaturbereichs sind die Karten zwei Jahre lang haltbar. Das Verfallsdatum (siehe „Symbole“) steht auf dem Etikett, gedruckt im Format JJJJ-MM-TT. Die Karten sind vor Ablauf des angegebenen Datums zu verwenden.

Vorsichtsmaßnahmen

Es gibt eine geringe Zahl von Personen, die schwache RhD-Antigene auf ihren Blutzellen haben, weshalb eine Agglutination möglicherweise nicht erkannt wird. Nur speziell dafür ausgerüstete Laboratorien können solche schwachen RhD-Antigene mit Gewissheit nachweisen.

In seltenen Fällen können, bedingt durch bestimmte Proteine, unspezifische Agglutinationen auftreten. Ist dies der Fall, ist auch im Kontrollkreis eine Agglutination sichtbar, was bedeutet, dass das Ergebnis ungültig ist. Dann muss ein neuer Test durchgeführt werden. Es ist möglich, dass Ihre Blutgruppe nur in einem Speziallabor bestimmt werden kann.

Tests für Kinder unzugänglich aufbewahren.

Nach Ablesen des Ergebnisses das gesamte Material zurück in die Originalverpackung geben und über den Haus- bzw. Restmüll entsorgen.

EldonCards werden in feuchtigkeitsundurchlässigen Beuteln geliefert. EldonCards sind nach dem Öffnen am selben Tag zu verwenden.

WARNHINWEIS: Verwenden Sie niemals das Ergebnis dieses Tests als alleinige Grundlage für eine medizinische Behandlung. Fragen Sie Ihren Hausarzt, bevor Sie irgendwelche Entscheidungen treffen.

Verwendete Symbole:

Symbol	Bedeutung
	Chargennummer. Die Chargennummer von EldonCards verrät die Woche der Herstellung. Sie besteht aus 5 Ziffern, JJWWX, wobei JJ für die letzten beiden Ziffern des Jahres steht (18 für 2018), WW die Wochennummer und X eine interne Nummerzuweisung ist.
	Enthält eine ausreichende Menge für <n> Tests.
	Nicht zur Wiederverwendung. Nur für Einmalgebrauch bestimmt.
	Kreisfeld enthält eine getrocknete Formulierung des Anti-A-Blutgruppen-Antikörpers.
	Kreisfeld enthält eine getrocknete Formulierung des Anti-B-Blutgruppen-Antikörpers.

Symbol	Bedeutung
	Gebrauchsanweisung beachten (diese Packungsbeilage).
	Zulässiger Temperaturbereich. EldonCards sollten bei einer Temperatur zwischen 5 und 37° C gelagert werden.
	Verwendbar bis oder Verfallsdatum. Angegeben im Format JJJJ-MM-TT. Z. B. bedeutet 2020-08-28 „verwendbar bis zum 28. August 2020“.
	Rückverfolgungsnummer. Im Fall von Beschwerden geben Sie diese Nummer an.
	„Herstellungsdatum“. Das Datum, an dem die EldonCards in Beuteln verpackt wurden.
	Hersteller.
	Kreisfeld enthält eine getrocknete Formulierung des Anti-D-Blutgruppen-Antikörpers.

ELDON™ HOME KIT HKA 2511

Bestimmen Sie Ihre Blutgruppe Gebrauchsanweisung Nr. 441-de (rev. 2018-09-05)

Verwendungszweck

Das ELDON HOME KIT 2511 ist ein Selbsttest zur Bestimmung der eigenen Blutgruppe innerhalb des ABO- und Rhesus-D-Systems auf einer ELDONCARD 2511 mit jeweils einem Test pro Karte.

Die Blutgruppensysteme

Das ABO-System unterteilt das Blut in vier mögliche Blutgruppen: A, B, AB und 0. Die RhD-Gruppe des komplizierteren Rhesussystems unterteilt das Blut in entweder positiv (RhD pos) oder negativ (RhD neg.) Wird Blut einer Blutgruppe mit Blut einer anderen Blutgruppe vermischt, bildet es Klumpen oder Cluster, sogenannte Agglutinate. Dies ist nicht der Fall bei Blut der Blutgruppe 0 RhD neg, das mit keiner anderen Blutgruppe agglutiniert. Durch Vermischen des Bluts mit bestimmten monoklonalen Antikörpern auf der ELDONCARD kann die Blutgruppe bestimmt werden.

Die Blutgruppe ist genetisch festgelegt. Sie kann ab dem ca. 13. Lebensmonat mit der ELDONCARD bestimmt werden und verändert sich für den Rest des Lebens nicht.

Wie funktioniert die EldonCard?

Die getrockneten Antikörper-Reagenzien sind in den Kreisen der ELDONCARD als Punkte zu sehen: Grün für Anti-A, Rot für Anti-B und Gelb für Anti-D. Ein Kontrollkreis mit einem blauen Punkt bestätigt die Gültigkeit des Ergebnisses.

Für den Test wird das trockene Reagens im jeweiligen Kreis in einem Tropfen Wasser aufgelöst und mit Blut vermischt. Dafür ist eine ausreichende Menge Blut notwendig, und die Flüssigkeiten der vier Kreise dürfen sich nicht miteinander vermischen. Deshalb wird das Blut mit jeweils mit einem neuen ELDON STICK in jeweils einen der vier Kreise gegeben und dann sorgfältig verrührt. Auch das unten beschriebene Kippen der Karte ist für die Durchführung des Tests notwendig.

Inhalt des Kits

Siehe Etikett auf dem Kit.

Benötigt, aber nicht enthalten sind:

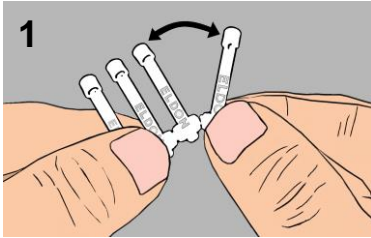
- ein Glas Wasser
- eine Uhr oder ein Timer

Wichtige Informationen

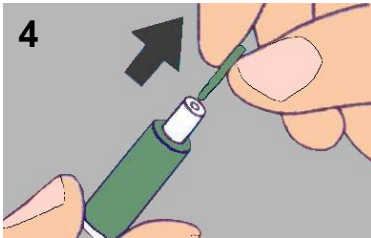
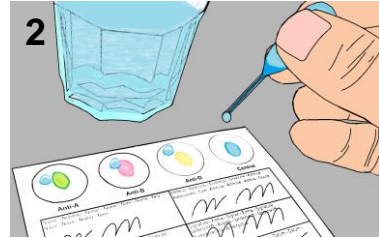
- Vor Durchführung des Tests Gebrauchsanweisung sorgfältig durchlesen.
- Alle Anweisungen genau befolgen, um ein akkurates Ergebnis zu erhalten. Ein Video, in dem das Verfahren demonstriert wird, befindet sich unter www.eldoncard.com.
- Mit diesem Test kann nur eine Blutgruppe pro ELDONCARD 2511 bestimmt werden.
- Dieser Test ist für den einmaligen Gebrauch bestimmt.
- Bei Zimmertemperatur (5° C–37° C) und außerhalb der Reichweite von Kindern lagern.
- Andere Personen dürfen nicht mit Ihrem Blut in Kontakt kommen. Es könnte infektiös sein.
- Diesen Test nicht bei Blutern verwenden.
- Diesen Test nicht nach dem Verfallsdatum auf der Verpackung verwenden.
- Dieses Kit nicht verwenden, wenn Bestandteile fehlen oder die Verpackung kaputt oder offen ist. Kit in diesem Fall dem Geschäft zurückgeben, in dem es gekauft wurde.
- Beutel erst öffnen, wenn Sie bereit sind, den Test durchzuführen. EldonCards sind nach dem Öffnen am selben Tag zu verwenden.
- Vergewissern Sie sich stets, dass die Farbkleckse aller Kreisfelder gleich groß sind.
- Die EldonSticks sind in vier einzelne EldonSticks zu trennen.
- Ein ELDON STICK darf nur einmal pro Kreis verwendet werden. Für jeden Kreis ist ein neuer ELDON STICK zu verwenden.
- Hände gründlich waschen und trocknen, bevor Sie den Fingerstich durchführen (Schritt 6).
- Lanzette vor dem Gebrauch nicht testen. Die Nadel kann nur einmal ausgelöst werden.
- Nicht die Inhalte der verschiedenen Kreise miteinander vermischen.

Durchführung des Tests mit dem ELDON KIT

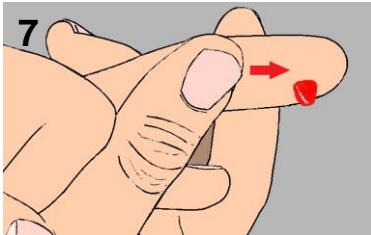
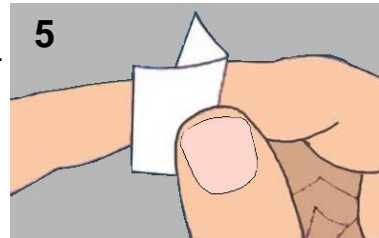
Beutel öffnen, Material herausnehmen und vor Beginn die Gebrauchsanweisung lesen.



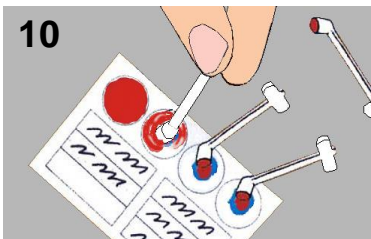
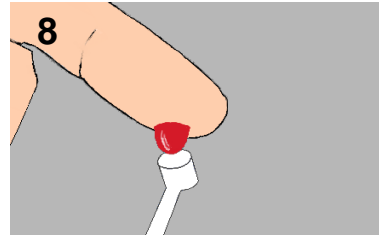
Schritt 1 EldonSticks vor Verwendung in vier einzelne EldonSticks trennen (einen Stick pro Kreis verwenden). Personenbezogene Daten auf die ELDONCARD schreiben.



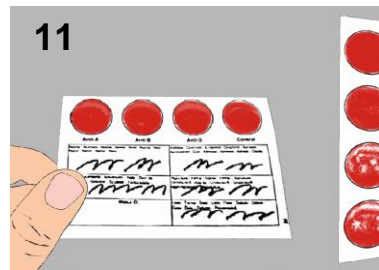
Schritt 4 Spitze von der Sicherheitslanzette ziehen. **Die Lanzette nicht aktivieren; sie kann nur einmal verwendet werden.**



Schritt 7 Finger in Richtung Spitze massieren, um den Blutfluss anzuregen. Wenn das Blut fließt, weiter auf die Fingerspitze drücken.



Schritt 10 Blut in jedem Kreis mit dem entsprechenden EldonStick 10 Sekunden verrühren. Die Mischung aus Blut, Wasser und Reagens sorgfältig über den gesamten Kreis verteilen. **Die Inhalte der verschiedenen Kreise nicht miteinander vermischen.**



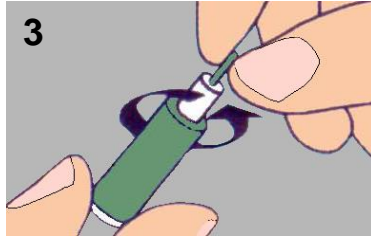
Schritt 12 Ergebnis ablesen; am besten bevor die Karte getrocknet wird. Blutgruppe auf der Karte notieren.

Nach dem Trocknen die Karte mit der EldonFolie abdecken (**erst, wenn sie vollständig getrocknet ist**).

Schritt 2 Einen kleinen Tropfen Wasser auf jeden Kreis geben. Die farbigen Reagenzien nicht berühren. **Die Inhalte der verschiedenen Kreise nicht miteinander vermischen.**

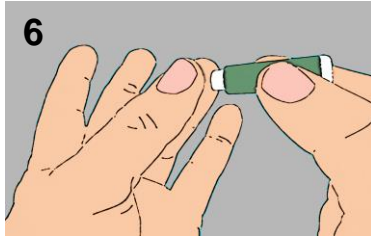
Schritt 5 Finger mit dem sterilen Tupfer reinigen. Arm schwingen, um die Durchblutung der Finger zu fördern.

Schritt 8 Wiederholt drücken, bis ein Tropfen mit einem Durchmesser von 3 bis 4 mm zu sehen ist. Großen Tropfen Blut auf einen EldonStick fallen lassen.

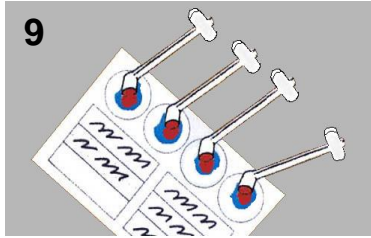


Schritt 3 Lanzette nehmen und farbige Spitze abdrehen.

Die Lanzette nicht aktivieren; sie kann nur einmal verwendet werden.



Schritt 6 Die weiche Haut an der Fingerspitzen­seite dehnen und mit der Lanzette beherzt hineinstechen.



Schritt 9 Stick mit Blut­trophen in die Mitte des ersten Reagenzkreises geben.

Neuen Stick nehmen und Schritte 7 und 8 rasch wiederholen. Jeweils einen Tropfen Blut **mit jeweils einem neuen Stick** in jeweils einen Kreis geben.



Schritt 11 Karte nahezu senkrecht halten. Karte 4 Mal um 90° Kippen und jeweils 10 Sekunden halten. Auch nach sichtbarer ersten Reaktion nicht aufhören; die RhD-Reaktion dauert oft länger als A und B.

c + 10 sec + 10 sec = 40 sec

Code scannen und Website mit Video Tutorials ansehen*

QR-Code scannen oder auf <https://www.eldoncard.com/How-to-use-video> gehen und das ELDON HOME KIT Video Tutorial ansehen.

* Es können die üblichen Kosten für die Datenübertragung anfallen. Vor Beginn immer die Gebrauchsanweisung lesen.

